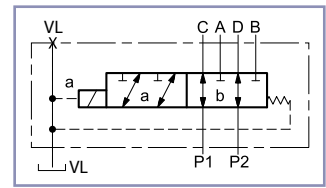
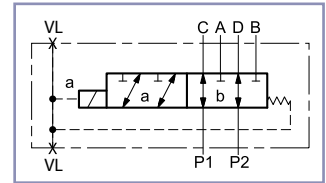


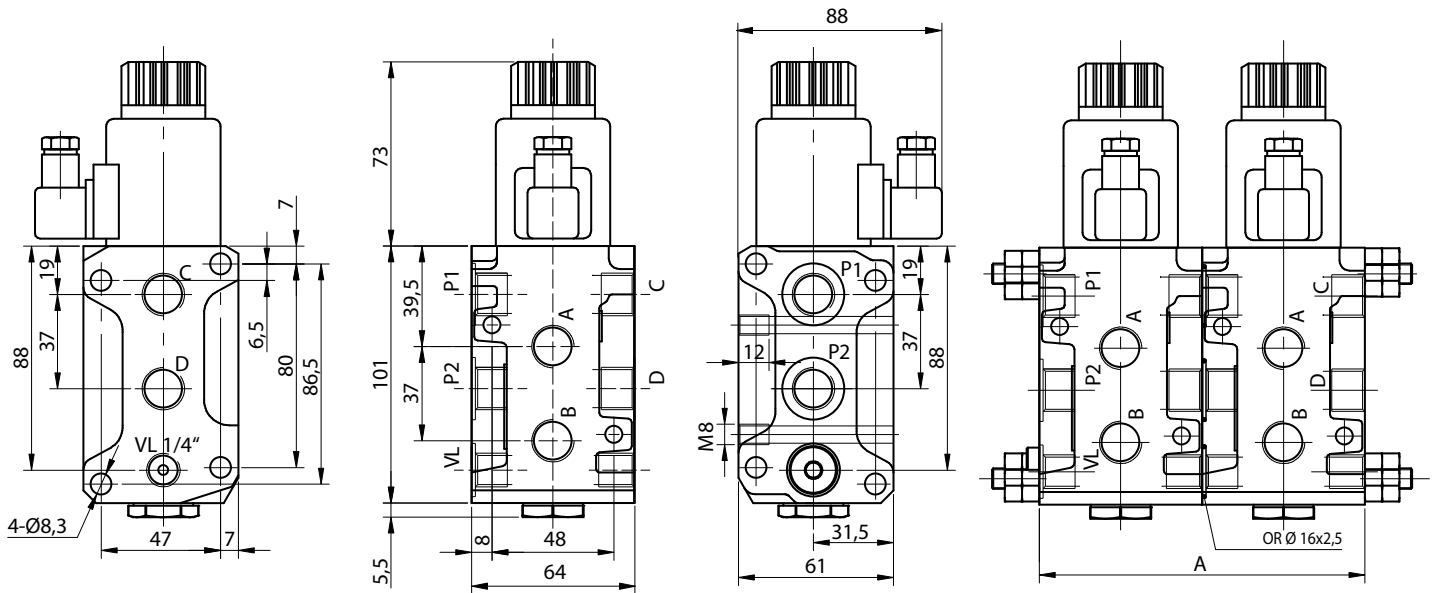
6-Wege Umschaltventile verkettungsfähig elektrisch betätigt



mit Leckölanschluss



ohne Leckölanschluss



Anzahl Ventile	Anzahl Anschlüsse	A
1	6	64
2	8	128
3	10	192
4	12	256
5	14	320

Spannung	Anschlussgröße	Bestell-Nr.	Bezeichnung	Anzahl der Anschlüsse	Volumenstrom in l/min	Maximaldruck in bar
ohne Leckölanschluss						
12VDC	3/8"	255C-010-1000	BFC06-G038-TA6-D12	6	50	250
24VDC	3/8"	255C-010-1050	BFC06-G038-TA6-D24	6	50	250
230VAC	3/8"	255C-010-1100	BFC06-G038-TA6-A230	6	50	250
mit Leckölanschluss						
12VDC	3/8"	255C-010-1150	BFC06-G038-TA6-D12-Y	6	50	250
24VDC	3/8"	255C-010-1200	BFC06-G038-TA6-D24-Y	6	50	250
230VAC	3/8"	255C-010-1250	BFC06-G038-TA6-A230-Y	6	50	250



Dauner Antriebstechnik GmbH
Industriestraße 3
96120 Bischberg - Troisdorf

Tel.: 095 03/5 00 08-0
Fax: 095 03/5 00 08-49
www.dauner-antriebstechnik.de

Die Inhalte der Seiten wurden mit größter Sorgfalt erstellt. Für die Richtigkeit, Vollständigkeit und Aktualität der Inhalte können wir jedoch keine Gewähr übernehmen. Nachdruck bzw. Kopie, auch auszugsweise, der Inhalte, Grafiken und Fotos ist ohne ausdrückliche Zustimmung der Geschäftsführung unzulässig. Die angegebenen technischen Daten und Abmessungen sind nicht bindend. Wir behalten uns das Recht vor, jederzeit und ohne Ankündigung, Änderungen vorzunehmen.